



RUPLEX

Handleiding

Bedankt! Voor het maken van een écht duurzame oplossing om jouw gebouw te verlichten.

Dit pakket bevat:

Armatuur clip. 1 stuk per meter



Koppelpen. 1 stuk per meter



Extender. 1 stuk per meter



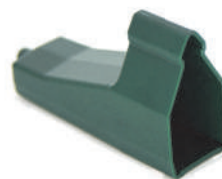
Plafondbeugel. 1 stuk per meter



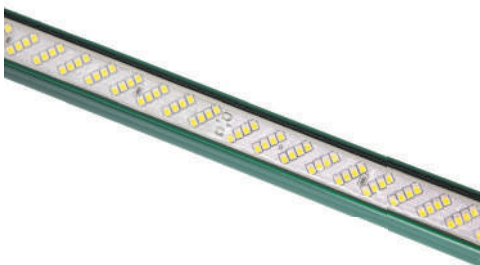
Armatuur. 1 stuk per meter



Eindkap. 2 stuks per lijn



LED strip. Max 40 meter per lijn. Links 1270 lumen. Rechts 920 lumen





Onderdelen voor kabelmontage

Kleine of grote kabelspanner



Horizontale kabel



Kabelklem Horizontale en verticale kabel





Belangrijke mededelingen

WAARSCHUWING

De LED-strip wordt als rol geleverd, waarbij de LED's zich aan de binnenzijde van de rol bevinden. De strip is opgerold zodat deze direct in het profiel gedrukt kan worden. Breuk die ontstaat door foutieve montage valt niet binnen de garantie.



Buig de LED-strip nooit zijwaarts. De verbinding tussen de LED's zal beschadigd raken, waardoor de gehele strip als verloren moet worden beschouwd. Dergelijke breuken in de LED-strip vallen niet binnen de garantie!



Kabelmontage



De kabel span je op tussen twee stalen binten. De kabel kan **NIET** worden opgespannen aan de muur.

Het spannen van de kabel

Stap 1:



Boor een gat van 15mm Ø in de flens (vlakke stuk) van de stalen bint. Bevestig de harpsluiting in het gat.

Stap 2:



Boor aan de andere kant een gat van 8mm Ø in de stalen bint. Bevestig daar de oogmoer.



Stap 3:



Draai de spanner zo ver mogelijk uit en bevestig deze aan de oogmoer.

Stap 4:



Haal het einde van de kabel door de spanner en trek deze terug naar de kabel zodat er een lus ontstaat. Trek deze zo strak mogelijk aan. De lus zet je vast met kabelklemmen.

Stap 5:

De spanner draai je in en daar trek je de kabel mee strak. Hoe langer de kabel hoe meer kracht om hem strak te krijgen. Grote spanner is voor lengtes vanaf 20 meter. Korte spanner tot ongeveer 20 meter.

Als de kabel gespannen is, kun je de lichtlijn hieraan gaan bevestigen.



Het bevestigen van de lichtlijn:

Stap 1:



Druk met je duim de LED strip in het armatuur. Zorg er voor dat het einde van de LED strip een centimeter uit het profiel steekt.

Stap 2:



Klik de armatuur clip op het armatuur.

Stap 3:



Hang de armatuur clip met armatuur aan de staalkabel.



RUPLEX

Stap 4:



Schuif de begin kap over het armatuur. De begin kap zit al over het snoer aan de LED strip.

Stap 5:



Druk de koppelen in het armatuur welke al bevestigd is aan de staalkabel.

Stap 6:



Schuif met flinke kracht het volgende armatuur over de koppelen, dan zit deze gelijk stevig.

Herhaal **Stap 3 t/m Stap 6**. Als de hele lijn hangt, kan je het laatste armatuur op maat maken door er, indien nodig, een stukje af te zagen. Sluit het laatste armatuur af met de eindkap. Let op: eerst de LED strip erin duwen, dan pas de eindkap.



RUPLEX

WAARSCHUWING

De LED-strip kan niet op een willekeurige plek worden doorgeknipt! De LED-strip werkt dan niet meer. Indien de LED-strip te lang is, kan deze slechts per meter worden doorgeknipt, op de 'open stukken'. Onjuist doorknippen valt niet binnen de garantie.



RUPLEX

Plafondmontage

Voor het mooiste resultaat is het aan te raden om een touwtje te spannen waar je de lijn op wilt hangen. Als je de plafondbeugels dan langs het touwtje in het plafond boord hangt de lijn altijd recht.

De bevestiging aan het plafond kan op **2** manieren. **Optie 1** is direct aan het plafond.

Optie 2 is door middel van een extender. Op die manier kan je het armatuur lager hangen (max 40cm vanaf het plafond) of onder dwarsbalken door.

Optie 1: Directe montage

Stap 1:



Schroef elke meter een plafondbeugel op de plaats waar het armatuur moet komen te hangen.

Stap 2:



Schuif de koppelpen in het armatuur.



RUPLEX

Stap 3:



Schuif de andere kant van het armatuur in de eindkap.

Stap 4:



Klik het armatuur in de beugel.

Stap 5:



Druk met je duim de LED strip in het armatuur. **Begin altijd bij de kant van het stroompunt!** Ofwel, je begint bij de kant waar het snoer aan zit.

Stap 6:



Schuif het volgende armatuur over de koppelpen



RUPLEX

Herhaal **Stap 3 t/m5**. Als de hele lijn hangt, kan je het laatste armatuur op maat maken door er, indien nodig, een stukje af te zagen. Sluit het laatste armatuur af met de eindkap. Let op: eerst de LED strip erin duwen, dan pas de eindkap.

WAARSCHUWING

De LED-strip kan niet op een willekeurige plek worden doorgeknipt! De LED-strip werkt dan niet meer. Indien de LED-strip te lang is, kan deze slechts per meter worden doorgeknipt, op de 'open stukken'. Onjuist doorknippen valt niet binnen de garantie.

Optie 2: Met extender



Stap 1: Schroef elke meter een plafondbeugel op de plaats waar het armatuur moet komen te hangen.

Stap 2: Knip de extenders op de gewenste lengte.

Stap 3:



Duw de extender met de langwerpige kant in de plafondbeugel en draai deze een kwartslag en trek de extender een stukje naar beneden. Zo zit deze stevig in de plafondbeugel.



RUPLEX

Stap 4:



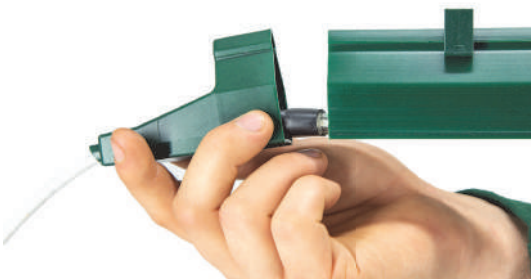
Klik de armatuur clip op het armatuur.

Stap 5:



Schuif de koppelpen in het armatuur.

Stap 6:



Schuif de andere kant van het armatuur in de eindkap.



RUPLEX

Stap 7:



Klik het uiteinde van de extender in de armatuur clip.

Stap 8:



Druk met je duim de LED strip in het armatuur. **Begin altijd bij de kant van het stroompunt!** Ofwel, je begint bij de kant waar het snoer aan zit.

Stap 9:



Schuif het volgende armatuur over de koppelpen



Herhaal **Stap 3 t/m Stap 9**. Als de hele lijn hangt, kan je het laatste armatuur op maat maken door er, indien nodig, een stukje af te zagen. Sluit het laatste armatuur af met de eindkap. Let op: eerst de LED strip erin duwen, dan pas de eindkap. Is de LED strip wat te lang?

KNIP DEZE NIET AF! Schuif een extra koppelpen in het armatuur en schuif daar de eindkap overheen. De koppelpen kan worden ingekort met een zaag indien nodig. Als je in de LED strip knipt zal deze niet meer werken.